

### 01 LA SOLUTION D’AFFICHAGE DYNAMIQUE VISIOSENSE

Une plateforme de communication aux multiples atouts.



Box-4k Indus

#### CARACTÉRISTIQUES TECHNIQUES

##### CONTENU SUPPORTÉ

- Support tous media en mode natif
- PowerPoints, Flash, Pdf, Vob, Mpeg, Avi, Mov, Wmv, Jpeg, etc..
- Contenu Internet Url, flux, Rss, web radio, widgets.

##### FONCTIONNALITÉS AVANÇÉES

- 2160P@60hz, 4/3, 16/9, mode Portrait, clone, mirroring
- Découpage écran, jusqu’à 5 Playlists et 4 bannières en parallèle
- Progr. horaire : envois différés, calendrier et campagnes de planification
- Espaces de diffusion Central, Local + Fil rouge
- Contrôle, statistiques des passages à l’écran.

##### ESSENTIELS

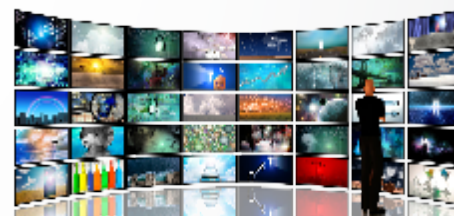
- Sécurité et robustesse du système Linux; trames IP cryptées
- Sorties Display-Port-1.2, HDMI, VGA, audio Jack 3,5mm, Usb-3.0
- Disque 1TO ou plus sur option
- Boîtier standard rack 2U

Une solution multi-usage :



### 02 LES EXTENSIONS

Une solution d’affichage dynamique avec de nombreuses extensions pour tous besoins spécifiques.



Mur d’images



Totem



#### SUPPORT TECHNIQUE

Un support technique en DIRECT avec l’équipe de développement.

[support@visiosense.fr](mailto:support@visiosense.fr)

CONCEPTION 100% FRANÇAISE